

**АКВА МЕНЮ®**  
группа компаний



**КАТАЛОГ  
ПРОДУКЦИИ** | **2021**

Сухие корма для аквариумных рыб AQUAMENU® .....	1
Сухие корма для аквариумных рыб АКВА МЕНЮ® «Эконом» .....	5
Сухие корма для аквариумных рыб АКВА МЕНЮ® «Хобби» .....	9
Универсальные сухие корма AQUAMENU® PRO .....	10
Универсальные консервированные корма AQUAMENU® .....	11
Замороженные корма для аквариумных рыб АКВА МЕНЮ® .....	12
Тесты для аквариумной воды НИЛПА® (NILPA®) .....	15
Наборы тестов для аквариумной воды НИЛПА® (NILPA®) .....	18
Стимуляторы роста аквариумных растений НИЛПА® (NILPA®) .....	20
Кондиционеры для аквариумной воды НИЛПА® (NILPA®) .....	22
Таблица эффективных комбинаций кондиционеров НИЛПА® (NILPA®) .....	24
Реактивы для аквариумной воды НИЛПА® (NILPA®) .....	25
Нейтральный грунт для аквариумных растений NILPA® .....	26
Сухие корма для террариумных животных AQUAMENU® .....	27
Замороженные корма для террариумных животных AQUAMENU® .....	28

Группа компаний «АКВА МЕНЮ®» создана для того, чтобы объединить усилия в популяризации аквариумистики и террариумистики, делая кормление и содержание Ваших питомцев гораздо доступнее.

Группа компаний «АКВА МЕНЮ®» – это многопрофильное производственное объединение, включающее в себя организации, профессионально занимающиеся, как аквариумистикой, так и террариумистикой.

В сферу деятельности группы входят следующие аспекты:

- Производство сухих кормов для аквариумных рыб «АКВА МЕНЮ® Эконом»
- Производство сухих кормов для аквариумных рыб с дозатором «АКВА МЕНЮ® хобби»
- Производство сухих кормов для аквариумных рыб в баночках AQUAMENU®
- Производство транспортировочных пакетов для аквариумных рыб
- Производство гидрохимии под брендом «НИЛПА®» для поддержания экологии аквариума
- Производство замороженных кормов «АКВА МЕНЮ®» для аквариумных рыб в блистерах
- Производство живых кормов для террариумных животных
- Выращивание и продажа террариумных животных
- Выращивание аквариумных рыб на собственной разводне



**«Гаммарус»** – натуральный корм для крупных и средних аквариумных рыб и пресноводных черепах. Изготовлен из рачков *Gammarus sp.*, тщательно высушенных на солнце.



**«Фитос»** – хлопьевидный ежедневный корм с растительными добавками для многих групп рыб: живородящие карпозубые (гуппи, меченосцы, пецилии и др.), растительноядные африканские цихлиды (трофеусы, псевдотрофеусы, меланохромисы и др.) и сомы (анциструсы, лорикарии и др.).



**«Иксэл»** – универсальный корм в виде плавающих гранул для крупных аквариумных рыб (в том числе и хищных) – цихлид, карповых и др. В воде гранулы размягчаются, хорошо поедаются рыбами, не загрязняют воду в аквариуме.



**«Дафния»** – натуральный корм для средних и мелких аквариумных рыб и молоди пресноводных черепах. Рекомендуется для живородящих (гуппи, пецилии), карповых (кардиналы, барбусы, расборы) и лабиринтовых рыб (петушки, лялиусы). Изготовлен методом естественной сушки рачков на солнце. Корм содержит многие необходимые микро- и макроэлементы. Является источником хитина-балластного вещества, регулирующего работу пищеварительного тракта рыб.

Выпускаются в упаковках 100, 250 и 600 мл.

Выбор корма обусловлен не только пищевыми предпочтениями рыб и их размерами, но и особенностями строения и расположения ротового аппарата



**«Эктив»** – предназначен для разнообразных видов цихлид из Центральной и Южной Америки (апистограммы, акары, цихлазомы, дискусы, скалярии и др.), Африки (юлидохромисы, лампрологусы, и др.), а также активных рыб из Юго-Восточной Азии (макроподы, гурами, барбусы и др.) и различных видов сомов (синодонтисы, коридорасы и др.). Усиливает естественную окраску.



**«Тропи»** – хлопьевидный ежедневный корм для большинства видов аквариумных рыб: живородящих, цихлид, харациновых, лабиринтовых, карповых, различных сомов и других рыб средних размеров. При содержании в одном аквариуме рыб, различных по размерам и поведению, вносите корм в нескольких местах, используя плавающие кормушки.







**«Фитогран»** – сбалансированный по всем основным питательным веществам, витаминам и микроэлементам корм. Подходит для ежедневного кормления большинства преимущественно растительноядных видов аквариумных рыб: живородящих, карпозубых, карповых, многих харациновых, лабиринтовых, сомов, африканских цихлид и других рыб длиной 3-10 см. Производится из натуральных продуктов животного и растительного происхождения. В состав корма входят: рыбная, пшеничная, соевая, травяная и водорослевая мука, микроэлементы, витамины А, В1, В2, В3, В4, В5, В6, В7, В8, В12, С, D3, Е, К, Н и специальные добавки.



**«Голди»** – предназначен для ежедневного кормления всех разновидностей золотых рыбок в аквариумах, бассейнах и прудах. Подходит и для кормления различных видов рыб. Рецепт корма составлен с учетом специфических потребностей золотых рыбок для обеспечения правильного обмена веществ и улучшения их окраски. Состав: рыбная, пшеничная, соевая, травяная и водорослевая мука, крапива, микроэлементы, витамины А, В1, В2, В3, В4, В5, В6, В7, В8, В12, С, D3, Е, К, Н и специальные добавки. Связующие ингредиенты делают хлопьевидные корма более экономичными, ограничивая вымывание питательных веществ, аминокислот и витаминов во время пребывания в воде.



**«Унигран»** – сбалансированный по всем основным питательным веществам, витаминам и микроэлементам гранулированный корм. Предназначен для ежедневного кормления большинства видов аквариумных рыб: живородящих, цихлид, харациновых, лабиринтовых, карповых, различных сомов и других рыб длиной 3-10 см. Производится из натуральных продуктов животного и растительного происхождения. В состав корма входят: рыбная, пшеничная, травяная и соевая мука, микроэлементы, витамины А, В1, В2, В3, В4, В5, В6, В7, В8, В12, С, D3, Е, К, Н и специальные добавки.

Также «Унигран» и «Унигран XL» выпускаются в упаковках по 4,2 кг.



**«Террамикс»** – сбалансированная высокопитательная смесь кормов для водных черепах в виде плавающих гранул и рачков Gammarus sp.

Гранулы изготовлены по современной экструзионной технологии из натуральных высококачественных продуктов животного и растительного происхождения. Gammarus sp. тщательно высушены на солнце. Поглощая воду, приобретают естественные свойства.

«Террамикс» богат витаминами (А, D3, Е, К3, В1, В2, В3, В4, В5,

В6, В7, В8, С), аминокислотами, содержит каротиноиды, способствующие укреплению здоровья, активному росту, водоросли и стабилизированную аскорбиновую кислоту. Специальные минеральные и органические добавки (экстракт из моллюсков, хитозан, соли кальция) способствуют сохранению скелета и панциря ваших питомцев.

Выпускается в упаковках 100, 250, 600 мл. и 11 л.



**«Рэдли»** – специализированный корм для усиления интенсивности и сохранения яркого окраса аквариумных рыб. Предназначен для ежедневного кормления большинства видов аквариумных рыб. Корм содержит компоненты животного и растительного происхождения, комплекс витаминов и минералов, рыбий жир, лецитин и ингредиенты, помогающие усвоению биологически активных добавок, а также астаксантин, усиливающий окраску и укрепляющий иммунитет рыб.





**«Артемия-Д»** – декапсулированные яйца артемии – это эмбрионы артемии, лишённые твердой защитной оболочки. Они содержат все самые необходимые элементы питания мальков. Специальным методом цисты (яйца) жаброногого рачка *Artemia salina* освобождают от наружной жесткой оболочки (декапсуляция) и высушивают. Эти декапсулированные цисты представляют собой отличный белковый корм со всеми пищевыми ингредиентами, сбалансированными природой. В его составе имеются белки, жиры, углеводы и витамины. Данный корм в первую очередь рекомендуется для поднятия молоди большинства аквариумных рыб. Его начинают постепенно добавлять в пищу после успешного перехода молоди на кормление живыми науплиями артемии. В итоге можно полностью перевести рыбок только на декапсулированные цисты и исключить из питания живых рачков артемии. При этом наблюдается нормальный рост и развитие молоди. На декапсулированных цистах артемии удобно поднимать живородящих карпозубых, цихлид, сомов, барбусов, подросших лабиринтовых и других рыб.

**«Артемия-Ц»** – ежедневный корм для мальков и мелких рыб, цисты (яйца) для получения рачков артемии. Цисты жаброногого рачка *Artemia salina* широко применяются в практике рыбоводства как наилучший живой стартовый корм для подавляющего большинства рыб. Полученные из цист живые рачки по своей питательной ценности не имеют аналогов. Это фактически естественно сбалансированный природный корм, доступный для получения в домашних условиях в любое время года при минимальных затратах.

Внимание!

Помните о высокой питательности кормов AQUAMENU® и не перекармливайте рыбок.



Сухие корма на сайте [aquamenu.ru](http://aquamenu.ru)



**«Терра»** – специализированный корм в виде плавающих гранул для водных черепах. Корм изготовлен из натуральных высококачественных продуктов животного и растительного происхождения. Содержит водоросли, комплекс витаминов и минералов, стабилизированную аскорбиновую кислоту. Специальные минеральные и органические добавки (экстракт из моллюсков, хитозан, соли кальция) укрепляют иммунитет и способствуют сохранению скелета и панциря Ваших питомцев.

Выпускается в упаковках 100, 250, 600 мл. и 1 л.

**«Унистикс»** – универсальный корм для прудовых рыб со спирулиной и гречневой мукой. Унистикс – ежедневный корм для растительноядных прудовых и аквариумных рыб в виде плавающих палочек. Состав корма уникален: включает в себя гречневую муку и спирулину. Эти компоненты повышают диетические качества обеспечивают отличную усвояемость корма.

**«Унистикс»** – сбалансированный по всем основным питательным веществам, витаминам и микроэлементам корм в виде плавающих палочек. Производится из натуральных продуктов животного и растительного происхождения методом экструзии. В состав корма входят: рыбная, гречневая, пшеничная, травяная и соевая мука.

**«Унистикс»** обеспечивает здоровье и отличный иммунитет рыб, нормализует и улучшает работу пищеварительного тракта.



**«Лагуна»** – универсальный корм в виде тонущих гранул для аквариумных рыб, питающихся на дне аквариума (различных видов сомов).

Корм изготовлен с использованием современных технологий из натуральных высококачественных продуктов. Содержит компоненты животного и растительного происхождения, лекарственные травы, муку из водорослей, комплекс витаминов и минералов, повышенное количество доступной растительной клетчатки.

При попадании в воду гранулы падают на дно, где съедаются придонными рыбами.

**«Гаммарус»** – натуральный универсальный корм, обладающий высокой питательной ценностью. Изготовлен из рачков *Gammarus sp.*, тщательно высушенных на солнце. Поглощая воду, корм приобретает естественные свойства.

Содержит аминокислоты, витамины и каротиноиды, способствующие укреплению здоровья, активному росту и повышению яркости окраски рыб. Является отличным кормом для пресноводных черепах. Может применяться и для кормления морских рыб.

Для того, чтобы обеспечить ваших питомцев полноценным питанием следует применять в сочетании с универсальным кормом AQUAMENU® «ТЕРРА».

**«Дафния»** – натуральный сухой корм для всех видов рыб: цихлид, сомов, харациновых, лабиринтовых, золотых рыбок и т.п. Подходит как для взрослых рыб, так и для молоди.

Рекомендуется для молоди пресноводных черепах. Изготовлен методом естественной сушки рачков *Daphnia* на солнце. Корм содержит многие необходимые микро и макроэлементы. Но прежде всего сушеная дафния является источником хитина – балластного вещества, регулирующего работу пищеварительного тракта рыб.

Для того, чтобы обеспечить рыб полноценным питанием, корм «Дафния» следует применять в сочетании с универсальными кормами AQUAMENU® «Унигран» и «Тропи».



**ПРОИЗВОДИМ  
КОРМА С 1993 ГОДА**



**«Эктив»** – предназначен для разнообразных видов цихлид из Центральной и Южной Америки (апистограммы, акары, цихлазомы, дискусы, скалярии и др.), Африки (юлидохромисы, лампрологусы, и др.), активных рыб из Юго-Восточной Азии (макроподы, гурами, барбусы и др.) и различных видов сомов (синодонтисы, коридорасы и др.). Усиливает естественную окраску рыб.



**«Фитос»** – ежедневный корм в виде хлопьев с растительными добавками для многих групп рыб: живородящие карпозубые (гуппи, меченосцы, пецилии и др.), растительноядные африканские цихлиды (трофеусы, псевдотрофеусы, меланохромисы и др.) и сомы (анциструсы, лорикарии и др.).



**«Рэдли»** – специализированный корм для усиления интенсивности и сохранения яркого окраса аквариумных рыб. Содержит компоненты животного и растительного происхождения, комплекс витаминов и минералов, рыбий жир, лецитин и ингредиенты, помогающие усвоению биологически активных добавок, а также астаксантин, усиливающий окраску и укрепляющий иммунитет рыб.




**«Голди»** – хлопьевидный ежедневный корм для всех разновидностей золотых рыбок в аквариумах, бассейнах и прудах. Корм составлен с учетом специфических потребностей именно золотых рыбок. Обеспечивает правильный обмен веществ и улучшение окраски ваших питомцев.



**«Тропи»** – хлопьевидный ежедневный корм для большинства тропических видов аквариумных рыб: живородящих, цихлид, харациновых, лабиринтовых, карповых, различных сомов и других рыб средних размеров. Усиливает естественную окраску рыб.

**Популярные корма представлены в упаковке 2 кг.**




**Корма изготовлены по современной технологии из натуральных ингредиентов**





**«Малыш»** – универсальный корм для выращивания мальков основных видов аквариумных рыб: живородящих, цихлид, карповых, различных сомов и др. По мере роста мальков рекомендуется перевести на корма «Юниор» или «Артемия-Ю».



**«Юниор»** – предназначен для полноценного выращивания молоди многих видов аквариумных рыб и позволяет без особых проблем перевести ее на корма «Универсал» и «Флора».



**«Универсал»** – универсальный ежедневный корм для большинства видов аквариумных рыб: живородящих, цихлид, харациновых, лабиринтовых, карповых, различных сомов и других рыб длиной 2-8 см. Этот корм полезно 1-2 раза в неделю чередовать с кормом «Флора».



**«Универсал-2»** – универсальный ежедневный корм для большинства видов аквариумных рыб: живородящих, цихлид, харациновых, лабиринтовых, карповых, различных сомов и др. рыб длиной 6-12 см. Этот корм полезно 1-2 раза в неделю чередовать с кормом «Флора-2».



**«Флора»** – универсальный ежедневный корм с растительными добавками для большинства видов аквариумных рыб: живородящих, карпозубых, карповых, многих харациновых, сомов, африканских цихлид и других рыб длиной 4-10 см. В зависимости от вида и размера рыб, этот корм полезно чередовать 1-2 раза в неделю с кормами «Радуга», «Универсал» или «Универсал-2».



**«Флора-2»** – универсальный ежедневный корм с растительными добавками для большинства видов аквариумных рыб: живородящих, карпозубых, карповых, многих харациновых, сомов, африканских цихлид и других рыб длиной 6-12 см. В зависимости от вида и размера рыб, этот корм полезно чередовать 1-2 раза в неделю с кормами «Радуга», «Универсал» или «Универсал-2».



**«Коктейль»** – ежедневный корм для аквариумных рыб мелких и средних размеров (2-10 см.): живородящих, цихлид, харациновых, лабиринтовых, карповых, различных сомов и др. «Коктейль» состоит из двух пакетов:

- 1) хлопьевидный корм для рыб верхних и средних слоев аквариума.
- 2) универсальный корм для активно плавающих и донных рыб.





**«Лагуна»** – универсальный корм в виде тонущих гранул для аквариумных рыб, питающихся в придонной зоне аквариума. Корм изготовлен с использованием современных технологий из натуральных высококачественных продуктов.

Содержит компоненты животного и растительного происхождения, муку из водорослей, комплекс витаминов и минералов, а также повышенное количество доступной растительной клетчатки, необходимой для нормального пищеварения большинства сомов.



**«Радуга»** – ежедневный корм для усиления естественной окраски. Предназначен для большинства видов аквариумных рыб: живородящих, цихлид, харациновых, лабиринтовых, карповых, различных сомов и других рыб длиной 2-10 см.

Отличительная особенность этого корма – добавка натурального стимулятора, улучшающего общее состояние рыб и усиливающего окраску. Корм «Радуга» рекомендуется 1-2 раза в неделю чередовать с кормом «Флора».



**«Радуга-2»** – ежедневный корм для усиления естественной окраски. Предназначен для большинства видов аквариумных рыб средних и крупных размеров: живородящих, цихлид, харациновых, лабиринтовых, карповых, различных сомов и других рыб длиной 6-15 см и более.

Отличительная особенность этого корма – добавка натурального стимулятора, улучшающего общее состояние рыб и окраску их тела. Корм «Радуга-2» полезно 1-2 раза в неделю чередовать с кормом «Флора».

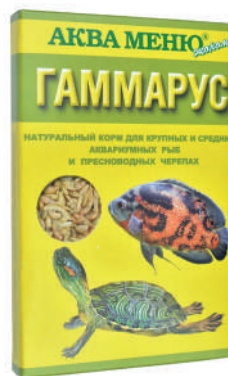


**«Великан»** – универсальный сбалансированный по всем основным питательным веществам ежедневный корм для большинства видов аквариумных рыб: цихлид, сомов, карповых, угреобразных и других рыб длиной 10-12 см и более.



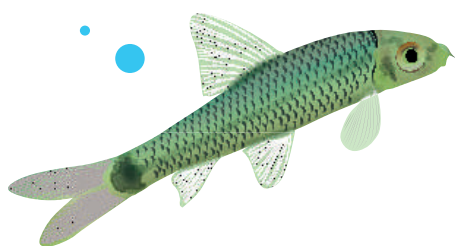
**«Дафния»** – корм изготовлен методом естественной сушки рачков на солнце. Корм содержит многие необходимые микро и макроэлементы. Но прежде всего, сушеная дафния является источником хитина – балластного вещества, регулирующего работу пищеварительного тракта рыб.

Для того, чтобы обеспечить рыб полноценным питанием, корм «Дафния» следует применять в сочетании с универсальными кормами «Аква Меню®» – «Универсал», «Тропи» и «Коктейль».



**«Гаммарус»** – натуральный корм для крупных и средних аквариумных рыб и пресноводных черепах. Изготовлен из рачков Gammarus sp., тщательно высушенных на солнце.

Для того, чтобы обеспечить рыб полноценным питанием, корм «Гаммарус» следует применять в сочетании с универсальными кормами «Аква Меню®» – «Универсал-2», «Великан», «Тропи» и «Эктив».







«Артемия-Ю» – это яйца рачка *Artemia salina* для получения живых рачков артемии. Цисты жаброногого рачка *A. salina* широко применяются в практике рыбоводства как наилучший живой стартовый корм для подавляющего большинства рыб. Выведенные из яиц живые рачки по своей питательной ценности не имеют аналогов. Это естественный сбалансированный корм, при соблюдении инструкции доступный любое время года при минимальных затратах.



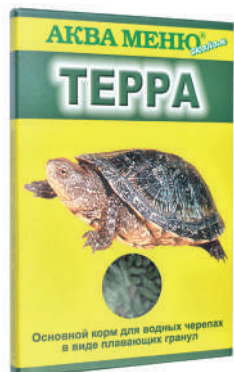
«Артемия-Д» представляет собой декапсулированные яйца жаброногого рачка *A. salina*. Из декапсулированных яиц нельзя получить рачков артемии, этот корм является готовым стартовым для вскармливания мальков различных видов рыб.



«Артемия-Ц» – ежедневный живой корм для мальков и мелких рыб – цисты (яйца) для получения живых рачков артемии. Цисты жаброногого рачка *Artemia salina* широко применяются в практике рыбоводства как наилучший живой стартовый корм для подавляющего большинства рыб. Полученные из цист живые рачки по своей питательной ценности не имеют аналогов. Это фактически естественный сбалансированный природный корм, доступный для получения в домашних условиях.



Сухие корма серии «Эконом» на сайте [aquamenu.ru](http://aquamenu.ru)



«Терра» – основной корм для водных черепах в виде плавающих гранул. Корм изготовлен по современной экструзионной технологии из натуральных высококачественных продуктов животного и растительного происхождения. Содержит крапиву, водоросли, комплекс витаминов и минералов, стабилизированную аскорбиновую кислоту. Специальные минеральные и органические добавки (экстракт из моллюсков, хитозан, соли кальция) укрепляют иммунитет и способствуют сохранению скелета и панциря.

**Пакеты для перевозки аквариумных рыб**

- «Пакет-10» ширина – 10 см, объем – 0,5 л
- «Пакет-14» ширина – 14 см, объем – 2,0 л
- «Пакет-16» ширина – 16 см, объем – 2,5 л
- «Пакет-18» ширина – 18 см, объем – 3,0 л
- «Пакет-22» ширина – 22 см, объем – 4,5 л
- «Пакет-24» ширина – 24 см, объем – 6,0 л
- «Пакет-30» ширина – 30 см, объем – 7,5 л
- «Пакет-40» ширина – 40 см, объем – 9,0 л





В практике содержания аквариумных рыб очень важен рацион, от которого зависит здоровье, внешний вид рыбок и состояние аквариумной воды.

К сожалению, многие аквариумисты не жалеют корма для своих питомцев. Но такая «щедрость» – не лучшее проявление заботы, к тому же причиняющее вред рыбкам.

В норме, разовая порция корма должна быть съедена рыбками за 5 минут, поскольку корм, оставшийся после этого несъеденным, загрязняет воду и приносит в неё избыток органических веществ, что негативно сказывается как на биологическом равновесии аквариума, так и на здоровье рыб.

Известно, что для большинства взрослых аквариумных рыб ежедневная доза корма должна быть не более 1 % от массы рыбы. Переедание вредно и рыбам и аквариуму в целом. К сожалению, в домашних условиях точно измерить общую массу рыбы в аквариуме невозможно.

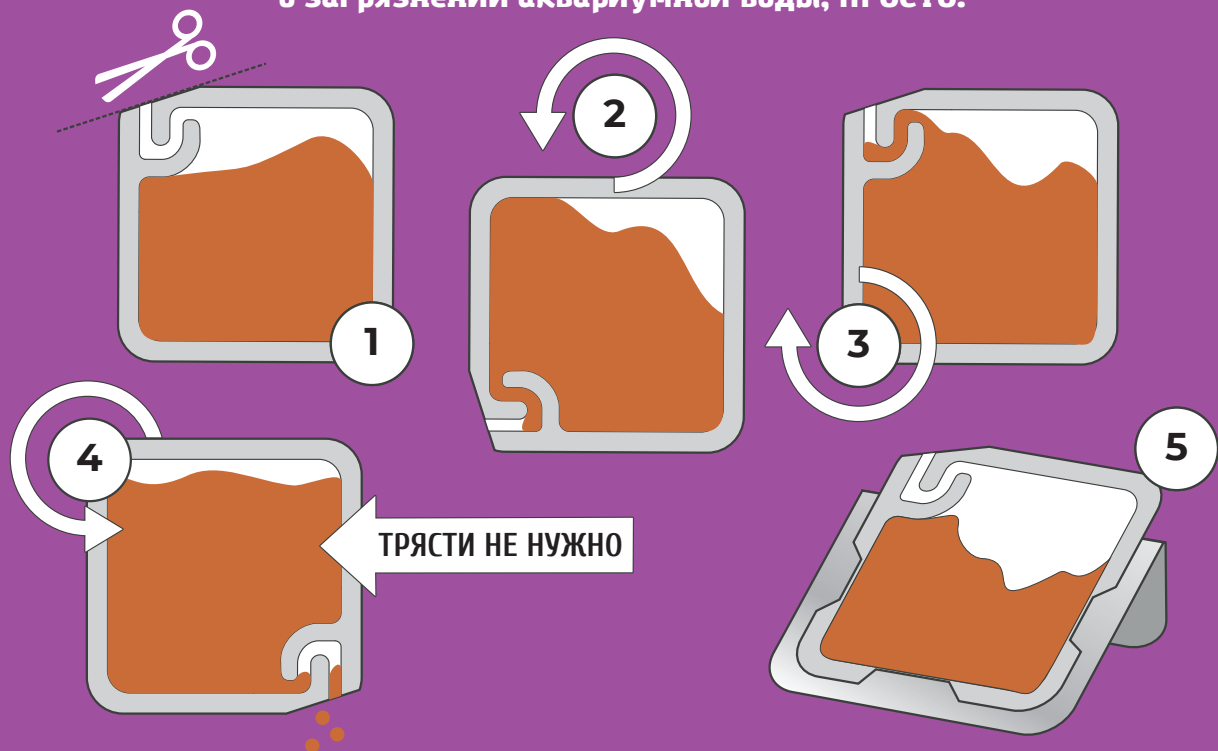
Мы предлагаем Вашему вниманию корма «АКВА МЕНЮ® Хобби» в новой упаковке с дозатором, которая позволит отмерять корм небольшими порциями, не боясь перекармливать рыбок.

Одна порция ~ 25 мг (блистер с маленьким дозатором) или 50 мг (блистер с большим дозатором) корма – дневной рацион для взрослых рыб общей массой 5 (10) гр. (например: 10 (20) данио, или 10 (20) гуппи, или 5 (10) петушков, или 5 (10) меченосцев, или 7 (15) пецилий). Эти примеры помогут Вам с приемлемой точностью оценить общую массу рыб в аквариуме и понять сколько «кликов» дозатора достаточно сделать.



Сухие корма серии «Хобби» на сайте [aquamenu.ru](http://aquamenu.ru)

**Кормить рыбок, не опасаясь их перекармливания и не беспокоясь о загрязнении аквариумной воды, ПРОСТО!**





### НАТУРАЛЬНЫЙ СОСТАВ

Сочетает в себе уникальные диетические свойства ГРЕЧКИ и СПИРУЛИНЫ

### УНИВЕРСАЛЬНОСТЬ

Подходит для всех видов рыб любого размера

### ВЫСОКАЯ УСВОЯЕМОСТЬ

Даже при интенсивном кормлении рыбы не выделяют много аммиака

### ЭКОЛОГИЧНОСТЬ

Не загрязняет воду.  
Попав на дно, не заиливает грунт

Корма ГСК (**Гречишно-спирулиновый корм**) сочетают в себе уникальные диетические и стимулирующие свойства гречки и спирулины, легко усваиваются и создают минимальную нагрузку на пищеварительную систему и в целом на организм рыбы, и экосистему аквариума. Даже при интенсивном кормлении рыбы выделяют относительно немного аммиака. Корма ГСК предотвращают запоры, «раздувание» и переворачивание рыб. Отлично подходят для ежедневного кормления растительноядных и большинства всеядных рыб в пресноводном и морском аквариуме. Представляет собой устойчивые к чрезмерному размоканию гранулы, которые постепенно размягчаются в воде. Рыбы охотно берут этот корм, как в толще воды, так и со дна. Корма ГСК можно давать рыбам несколько раз в день небольшими порциями.



**«ГСК-S»** – предназначен для кормления мальков и мелких рыбок размером до 2,5 см, обеспечивает быстрый рост и гармоничное развитие рыб, благодаря высокому содержанию природных каротиноидов, способствует появлению яркой окраски.

Корма ГСК выпускаются в удобной упаковке 100, 250 и 600 мл.



**«ГСК-M»** – предназначен для кормления аквариумных рыбок среднего размера, обеспечивает быстрый рост и гармоничное развитие рыб, благодаря высокому содержанию природных каротиноидов, способствует появлению яркой окраски. Подходит для кормления мелких аквариумных лягушек.



**«ГСК-L»** – предназначен для кормления крупных аквариумных рыб, обеспечивает быстрый рост и гармоничное развитие рыб, благодаря высокому содержанию природных каротиноидов, способствует появлению яркой окраски. Этот корм может стать основой рациона золотых рыбок, отлично подходит для кормления осетровых рыб, охотно поедается каламоихтами и полиптерусами, американскими и африканскими цихлидами. Подходит для кормления аквариумных тритонов и лягушек.

Чувствительные к сухим кормам рыбы не нуждаются в том, чтобы корм предварительно размачивался!



К.б.н. Владимир Ковалёв об универсальных кормах ГСК на популярном ресурсе [aquariumok.ru](http://aquariumok.ru)



**Зофобас** - универсальный дополнительный корм для большинства рептилий, амфибий, паукообразных, насекомоядных животных (еноты, ежи), грызунов, приматов, птиц, декоративных рыб и других экзотических питомцев.

**Мучной червь** - универсальный дополнительный корм для большинства рептилий, амфибий, паукообразных, насекомоядных животных (еноты, ежи), грызунов, приматов, птиц, декоративных рыб и других экзотических питомцев.



Консервированные корма на сайте [aquamenu.ru](http://aquamenu.ru)



**Сверчок домашней** - универсальный корм для большинства рептилий, амфибий, паукообразных, насекомоядных животных (еноты, ежи), грызунов, приматов, птиц, декоративных рыб и других экзотических питомцев.

**Экзомикс** - Ассорти из насекомых. Универсальный сбалансированный корм для большинства рептилий, амфибий, паукообразных, насекомоядных животных (еноты, ежи), грызунов, приматов, птиц, декоративных рыб и других экзотических питомцев.





**«Дуэт»** (мотыль крупный + коретра) – быстрозамороженный натуральный корм для средних и крупных рыб: большинство цихлид (дискусы, скалярии, цихлазомы, астронотусы), золотые рыбки различных вариаций, лабиринтовые рыбы, сомы (анциструсы, синодонтусы).



**«Трио»** (мотыль крупный + артемия + гаммарус) – быстрозамороженный натуральный корм для разнообразных средних и крупных аквариумных рыб (дискусы, скалярии, цихлазомы, астронотусы, золотые рыбки, карпы кои, синодонтусы). Может применяться как дополнительный корм для морских рыб.



**«Квартет»** (мотыль крупный + дафния + артемия + гаммарус) – быстрозамороженный натуральный корм для аквариумов с разноразмерными рыбами (цихлиды, сомы, харациновые, карповые, лабиринтовые и живородящие рыбы в различных сочетаниях). Может применяться как дополнительный корм для морских рыб.



**«Квинтет»** (мотыль мелкий + дафния + моина + артемия + циклоп) – быстрозамороженный натуральный корм для мелких и средних рыб: большинства харациновых (неоны, тернеции, фонарики, хасемании), карповых (кардиналы, барбусы, расборы), лабиринтовых (петушки, лялиусы) и живородящих (гуппи, пецилии), а также некрупные сомы (коридорасы, анциструсы).



**«Секстет»** (мотыль мелкий + дафния + моина + артемия + циклоп + вольфия) – быстрозамороженный натуральный корм для мелких и средних рыб: карповых (кардиналы, барбусы, данио рерио, расборы, золотые рыбки мелких и средних размеров), харациновых (неоны, тернеции, фонарики, миноры и т.д.), лабиринтовых (петушки, лялиусы) и живородящих (гуппи, пецилии).



**«Дафния»** – быстрозамороженный натуральный корм для живородящих (гуппи, пецилии), карповых (кардиналы, барбусы, расборы) и лабиринтовых рыб (петушки, лялиусы) средних размеров.



Замороженные корма на сайте [aquamenu.ru](http://aquamenu.ru)

Процесс производства кормов происходит путём быстрой (шоковой) заморозки живого материала при температуре  $-45^{\circ}\text{C}$ .

Преимущества такой технологии очевидны:

- ✓ сохраняется естественная структура клеток и тканей корма и все питательные вещества в нём;
- ✓ уничтожаются опасные для аквариумных рыб болезнетворные организмы;
- ✓ увеличенный срок хранения корма до 18 месяцев.

Блистерную упаковку можно не размораживать целиком и, не пачкая рук, кормить рыб дозированно.



**«Цихлид»** – быстрозамороженный натуральный корм для большинства видов цихлид.



**«Креветка»** – быстрозамороженный натуральный корм для крупных хищных пресноводных и морских гидробионтов, в том числе черепах.



**«Морское меню»** – быстрозамороженный натуральный корм для большинства морских рыб.



**«Артемия»** – быстрозамороженный натуральный корм для цихлид (цихлазомы, астронотусы, скалярии, дискусы). Рекомендуется как добавочный корм харациновым (метиннисы) и лабиринтовым (петушки, гурами) рыбам.



**«Моина»** – быстрозамороженный натуральный корм для мелких и средних рыб: большинства харациновых, лабиринтовых, карповых и живородящих рыб. Рекомендуется как дополнительный корм для растущих цихлид.



**«Кальмар»** – быстрозамороженный натуральный корм для крупных рыб (дискусы, скалярии, цихлазомы, астронотусы, пирании). Может применяться как для пресноводных, так и для морских рыб. Рекомендуется чередование с кормлением мидиями.



**«Мидии»** – быстрозамороженный натуральный корм для крупных рыб: пресноводных (скалярии, цихлазомы, астронотусы, пирании), и морских. Рекомендуется чередование с кормлением кальмаром.



**«Мясо белых рыб»** – быстрозамороженный натуральный корм для большинства рыб среднего и крупного размера: цихлид (дискусы, скалярии, апистограммы, цихлазомы, астронотусы), карповых (барбусы, карпы кои) и лабиринтовых (гурами). Может применяться и для морских рыб.



**«Дискус меню»** – быстрозамороженный натуральный корм исключительно для элитных видов рыб, в первую очередь для дискусов. Рекомендуется как дополнительный корм и для других цихлид (скалярии, цихлазомы, астронотусы).





**«Гаммарус»** – быстрозамороженный натуральный корм для всех видов рыб крупных размеров (взрослые цихлазомы, астронотусы, карпы кои, синодонтисы).



**«Коретра»** – быстрозамороженный натуральный корм для большинства аквариумных рыб средних размеров (метиннисы, акары, апистограммы, барбусы, макроподы, гурами, меланотении, меченосцы). Рекомендуется чередование с кормлением дафнией.



**«Циклоп»** – быстрозамороженный натуральный корм для большинства мелких, преимущественно харациновых и карповых рыб. Также рекомендуется как дополнительный корм для мелких лабиринтовых и живородящих рыб.



**«Вольфия»** – быстрозамороженный натуральный корм растительного происхождения. Корм подходит для большинства карповых и живородящих рыб. Также рекомендуется большинству видов аквариумных рыб в качестве дополнительного корма для сбалансированного рациона.



**«Мотыль мелкий»** – быстрозамороженный натуральный корм для рыб мелких и средних размеров: живородящие (гуппи, пецилии), харациновые (неоны, минора, фонарики и др.), карповые (данио рерио, кардинал), сомики мелких размеров и др.



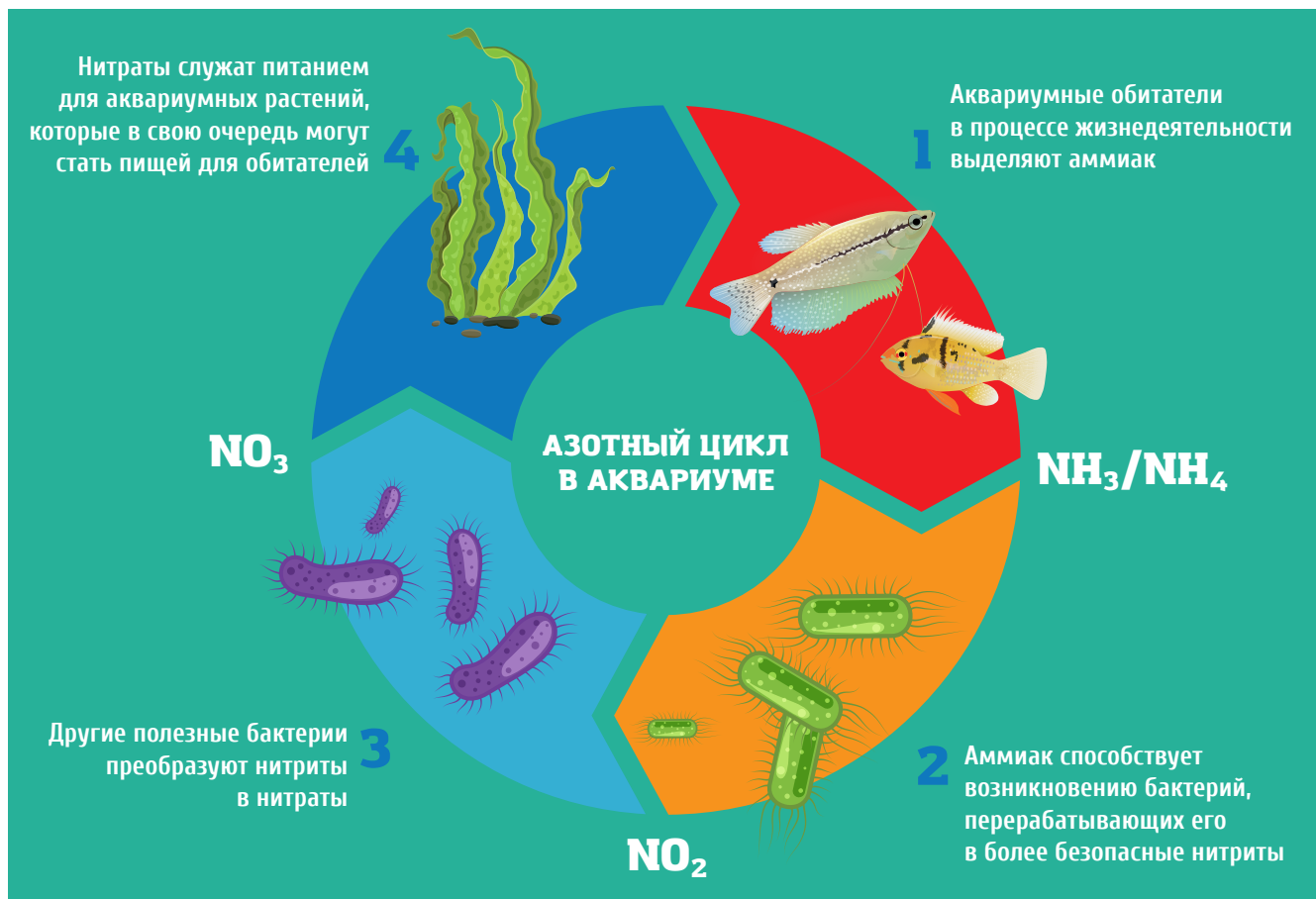
**«Мотыль средний»** – быстрозамороженный натуральный корм для любых рыб средних размеров: живородящие (моллинезии, меченосцы), карповые (барбусы, расборы), лабиринтовые (петушки, макроподы, гурами), сомики средних размеров. Рекомендуется как дополнительный корм харациновым рыбам (неоны, тернеции, фонарики, миноры и др.)



**«Мотыль крупный»** – быстрозамороженный натуральный корм для средних и крупных аквариумных рыб, в особенности для цихлид (дискусы, скалярии, апистограммы, цихлазомы, астронотусы), карповых (золотые рыбки любых вариаций, карпы кои), сомов – синодонтисов.







### Индикатор «НИЛПА® Тест-рН»

Предназначен для определения уровня кислотности воды в аквариуме в интервалах значений рН от 4,5 до 10,0.

Стабильные показатели рН являются залогом хорошего самочувствия и здоровья аквариумных обитателей, и что более важно, позволяют сохранить равновесие в вашем аквариуме. Интервалы значений рН воды, благоприятные для жизнедеятельности многих рыб и растений разных водоемов, имеют свои показатели, которые, в свою очередь, могут меняться в течении суток, что обусловлено переменной концентрацией углекислого газа в воде.

**Оптимальное значение:** Наиболее комфортное значение рН для большинства аквариумных растений и животных находится в пределах 7, однако для некоторых видов наиболее благоприятный интервал рН еще уже: от 6.5 до 7.5.

Для рыб необходимо создавать условия, близкие к природным, так как каждый биотоп имеет свои индивидуальные особенности. Так, например, для большинства африканских цихлид значение рН может равняться или превышать 8,5.

**Влияние:** Резкие колебания показателей рН вредны для аквариумных рыб и растений. Смещение уровня кислотности за пределы допустимого приводит к заболеванию рыб, при этом рыбы «чешутся» о грунт и растения, ведут себя беспокойно, выпрыгивают из воды. При завышенных значениях рН некоторые питательные элементы переходят в недоступную для растений форму, что может вызвать хлороз, другие заболевания и привести к гибели.

**Контроль:** При появлении каких-либо из вышеперечисленных симптомов необходимо проверить и нормализовать уровень кислотности воды. Для этого необходимо измерить рН аквариумной воды, используя индикатор «НИЛПА® Тест-рН». Затем, для получения необходимой величины рН воды, использовать препараты «НИЛПА® рН+» (повысить рН / понизить кислотность) или «НИЛПА® рН-» (понизить рН / повысить кислотность).



### Индикатор «НИЛПА® Тест-ГН»

Предназначен для определения общей жесткости воды в аквариуме.

Жесткость воды определяется наличием в ней ионов кальция и магния. Различают жесткость постоянную и временную (КН). Сумма значений той и другой жесткости дает величину общей жесткости (ГН).

Аквариумную воду можно классифицировать от очень мягкой -  $ГН < 5$ , до очень жесткой -  $ГН > 30$  (используются общепринятые обозначения жесткости в немецких градусах ГН).

**Оптимальное значение:** Вода в каждом водоеме, в котором обитают рыбы и растения, имеет свой показатель жесткости. В аквариуме с рыбами желательно поддерживать условия, приближенные к свойственным конкретному гидробионту. В растительном аквариуме оптимальным значением считается КН 2-4. Общая жесткость в растительном аквариуме играет второстепенную роль, оптимальным значением является ГН 6-8.

**Влияние:** Большинство рыб не могут нормально жить и развиваться в совершенно мягкой воде, так как им необходим кальций. Растения плохо развиваются при недостатке как кальция, так и магния. При повышенной жесткости некоторые питательные элементы переходят в недоступную для растений форму.

**Контроль:** Определить уровень карбонатной и общей жесткости воды можно с помощью индикаторов «НИЛПА® Тест-КН» и «НИЛПА® Тест-ГН». Жесткость увеличивается при испарении воды и растворении грунта карбонатных пород (известняк, мрамор) - это медленные процессы. Для того, чтобы достичь желаемого результата быстрее, используются препараты «НИЛПА® КН+» и «НИЛПА® ГН+». Для снижения жесткости возможно применение только физических способов, таких как подмена воды (если имеется мягкая вода) или использование специального оборудования.



### Индикатор «НИЛПА® Тест-КН»

Предназначен для определения карбонатной жесткости воды в аквариуме.



### Индикатор «НИЛПА® pH+КН Тест-углекислый газ»

Предназначен для измерения концентрации углекислого газа в воде.

$CO_2$  необходим для нормальной жизнедеятельности растений, особенно важен он для содержания растительных аквариумов. Существует прямая взаимосвязь между уровнем содержания  $CO_2$  в искусственном водоёме и показателем pH - чем ниже концентрация  $CO_2$ , тем выше уровень pH воды. Есть взаимосвязь и с показателем КН - чем выше этот показатель, тем большее количество  $CO_2$  потребуется для поддержания необходимого уровня pH.

**Оптимальное значение:** Большинство растений в аквакультуре, особенно различные виды криптокорин и многие эхинодорусы предпочитают слабокислую или нейтральную воду и очень тяжело переносят изменение pH. Значительные перепады pH происходят во время смены дневного и ночного цикла фотосинтеза у растений. Жёсткая вода также неблагоприятна для жизни большинства водных растений, они предпочитают смягченную воду, близкую по составу к воде природных водоёмов.

Как правило, оптимальное значение  $\text{CO}_2$  для растительных аквариумов составляет от 15 до 30 мг/л.

**Влияние:** При низком содержании  $\text{CO}_2$  растения деградируют, снижают темп роста, погибают.

**Контроль:** В профессиональной аквариумистике необходимо контролировать уровень  $\text{CO}_2$ , используя капельный индикатор «НИЛПА» и при необходимости вносить в аквариум  $\text{CO}_2$ . При помощи приложенной к тестовому набору сводной таблицы соотношений значений pH и KH становится возможным вычислить содержание  $\text{CO}_2$  в тестируемой воде (при помощи сводной таблицы значений).

Существует ещё один метод контроля уровня  $\text{CO}_2$  – перманентный контроль при помощи дропчекера «НИЛПА» с индикатором. Дропчекер «НИЛПА» – это небольшая стеклянная ёмкость, в которую заливают индикатор и помещают в аквариум.



### Индикатор «НИЛПА® $\text{CO}_2$ Тест-углекислый газ»

Предназначен для длительного измерения концентрации углекислого газа в воде.

В результате жизнедеятельности рыб, разложения остатков корма и растений, в воде образуется аммиак ( $\text{NH}_3$ ). Аммиак хорошо растворяется в воде и в высоких концентрациях токсичен, в том числе препятствует процессу дыхания. Аммиак, взаимодействуя с молекулами воды, образует ион аммония ( $\text{NH}_4^+$ ), который менее токсичен, но также опасен для рыб и растений.

**Оптимальное значение:** Концентрация аммиака/аммония в любом аквариуме должна равняться 0 мг/л.

**Влияние:** Рыбы ощущают концентрацию аммиака в воде от 0,2 мг/л, а концентрация 0,5 мг/л – для большинства аквариумных рыб смертельна.

**Контроль:** Определить уровень содержащихся в воде аммиака и ионов аммония можно с помощью «НИЛПА® Тест-Аммиак/аммоний». Концентрация аммиака и ионов аммония в воде зависит от кислотности воды. В кислой воде аммиак практически отсутствует.



### Индикатор «НИЛПА® Тест-Аммиак/аммоний»

Предназначен для определения концентрации аммиака ионов аммония в аквариумной воде.

В нейтральной и слабощелочной воде аммиак имеется, а в щелочной воде его концентрация может значительно возрасти. Особые неприятности аммиак доставляет при использовании щелочной водопроводной воды.

Для предотвращения отравления рыб рекомендуется содержать аквариум в чистоте, своевременно убирать остатки корма, экскременты рыб, отмирающие растения, а также использовать эффективные фильтры. Обезвредить уже накопившийся в воде аммиак вы можете с помощью препарата «НИЛПА® Антиаммиак».

Водопроводная вода в населенных пунктах обеззараживается хлором. Такая вода опасна для аквариумных обитателей: токсическое действие хлора связано с разрушением органов дыхания рыб. Даже очень низкие концентрации хлора: до  $10^{-8}$ - $10^{-7}$  мг/л могут нанести вред аквариумным обитателям. Для удаления хлора можно использовать препарат «НИЛПА® Антихлор».





### Набор капельных тестов для оценки качества воды в аквариуме НИЛПА®

Жизнь и здоровье ваших аквариумных обитателей зависит от различных параметров воды: кислотность, жёсткость, содержания нитратов, фосфатов и прочих веществ. Данный комплект содержит самые необходимые тесты для контроля качества воды. Для корректировки показателей используйте соответствующие реактивы НИЛПА.

#### В комплект входит:

- Индикатор «НИЛПА® Тест-рН» - 1 флакон
- Индикатор «НИЛПА® Тест-GH» - 1 флакон
- Индикатор «НИЛПА® Тест-KH» - 1 флакон
- Индикатор «НИЛПА® Тест-Аммиак/аммоний» NH<sub>3</sub>/NH<sub>4</sub> - 1 шт. (3 флакона)
- Индикатор «НИЛПА® Тест-нитрат» NO<sub>3</sub> - 1 шт. (2 флакона + контейнер с порошком и маленькой ложечкой)
- Индикатор «НИЛПА® Тест-нитрит» NO<sub>2</sub>- 1 шт. (2 флакона)
- Индикатор «НИЛПА® PO<sub>4</sub> Тест-фосфат» - 1 шт. (1 флакон + порошок с большой ложечкой)
- CO<sub>2</sub> тест (таблица - рН+KH тесты)
- Мерная ёмкость с крышками - 4 штуки
- Медицинский шприц (без иглы) - 2 шт.
- Инструкции по применению + справочная брошюра



### Профессиональный набор капельных тестов для оценки качества воды в аквариуме NILPA® PRO 10 в 1

Данный комплект содержит самые необходимые тесты для контроля качества воды в растительных аквариумах и креветочниках.

#### В комплект входит:

- Индикатор «НИЛПА® Тест-рН» - 1 флакон
- Индикатор «НИЛПА® Тест-GH» - 1 флакон
- Индикатор «НИЛПА® Тест-KH» - 1 флакон
- Индикатор «НИЛПА® Тест-Аммиак/аммоний» NH<sub>3</sub>/NH<sub>4</sub> - 1 шт. (3 флакона)
- Индикатор «НИЛПА® Тест-нитрат» NO<sub>3</sub> - 1 шт. (2 флакона + контейнер с порошком и маленькой ложечкой)
- Индикатор «НИЛПА® Тест-нитрит» NO<sub>2</sub>- 1 шт. (2 флакона)
- Индикатор «НИЛПА® PO<sub>4</sub> Тест-фосфат» - 1 шт. (1 флакон + порошок с большой ложечкой)
- CO<sub>2</sub> тест (таблица - рН+KH тесты)
- Индикатор «НИЛПА® Cu Тест-медь» - 1 флакон + контейнер с порошком и маленькой ложечкой)
- Индикатор «НИЛПА® Fe Тест-железо» - 1 флакон + контейнер с порошком и большой ложечкой)
- Мерная ёмкость с крышками - 1 шт.
- Медицинский шприц (без иглы) - 1 шт.
- Инструкции по применению + справочная брошюра

Контроль и поддержание кислотности, жёсткости, содержания нитратов, фосфатов и прочих веществ в аквариумной воде на необходимом уровне может предотвратить большинство известных проблем, таких как помутнение или цветение воды, рост нежелательных водорослей, а также некоторые заболевания обитателей.



Набор капельных тестов для оценки качества воды в аквариуме NILPA®



Тесты для оценки качества воды на сайте [aquamenu.ru](http://aquamenu.ru)



Профессиональный набор капельных тестов для оценки качества воды в аквариуме NILPA® PRO 10 в 1







**Калий** – высокоэффективный препарат для повышения содержания калия в аквариумах с растениями.

Рекомендован для регулярного внесения, особенно при признаках голодания (появлении перфорации и отмирания нижних листочков), прохождении критических фаз развития аквариума, «старых» аквариумов с растениями. Особенно необходим для растений, требовательных к содержанию калия в воде.



**Железо** – высокоэффективный препарат для повышения содержания железа (Fe<sup>2+</sup>) в аквариумах с растениями.

Рекомендован для содержания быстрорастущих, яркоокрашенных растений, профилактики хлорозов (замедление роста, потеря окраса). Легко усваивается растениями, за счет хелатной формы железа. В состав препарата входит марганец, повышающий эффективность профилактики хлорозов.

Растения, в процессе жизнедеятельности потребляют различные химические элементы и со временем этих элементов, при условии роста растений, не остается в воде вовсе. При недостатке питания есть большая вероятность столкнуться с различными проблемами, в том числе и с гибелью растений. Следовательно, питательные элементы необходимо вносить. Для того, что бы аквариумистам не пришлось столкнуться с проблемами, наглядно представленными на схеме, мы разработали линейку специальных средств.

Стимуляторы роста аквариумных растений NILPA® содержат оптимальный набор питательных элементов, подходящий для аквариумов с любой степенью наполнения растениями.



**Макро** – ежедневное средство, содержащее набор необходимых макроэлементов для активного роста аквариумных растений – азот, фосфор, калий.

Оптимальная комбинация элементов подходит для аквариумов с любой степенью наполнения растениями! Особенно рекомендовано для использования в растительных аквариумах без рыб или с небольшим количеством рыб, в связи с нехваткой макроэлементов, поступающих обычно вместе с кормом.



**Микро 1** – еженедельное средство, содержащее набор необходимых микроэлементов для активного роста аквариумных растений.

Специально подобранная комбинация позволяет применять средство в аквариумах с любой степенью наполнения растениями и рыбками! Препарат полностью безопасен для рыбок и беспозвоночных. Не содержит фосфаты, влияющие на рост водорослей.



**Микро 2** – ежедневное средство, содержащее набор необходимых микроэлементов для активного роста аквариумных растений.

Специально подобранная комбинация позволяет применять средство в аквариумах с любой степенью наполнения растениями! Препарат безопасен для рыбок и беспозвоночных. Не содержит фосфаты, влияющие на рост водорослей.

Все стимуляторы роста аквариумных растений NILPA® выпускаются в удобных упаковках с мерным колпачком 100 мл, 230 мл и 1000 мл с рисками для удобной дозировки.



### Дефицит Кальция (Ca)

Растение становится мельче, новые листья искривляются. Лист уменьшается в размере. Молодые листья могут белеть.

### Дефицит Магния (Mg)

Середина может оставаться зеленой, края желтеют или белеют, затем погибают. Желтые пятна. Пожелтение старых листьев начинается от краев внутрь.

### Здоровый лист

при сбалансированном питании и достаточном освещении

### Дефицит Азота (N)

Растение желтеет, старые листья становятся более желтого оттенка.

### Дефицит (CO<sub>2</sub>)

Растение замедляет рост, листья отмирают

### Дефицит Калия (K)

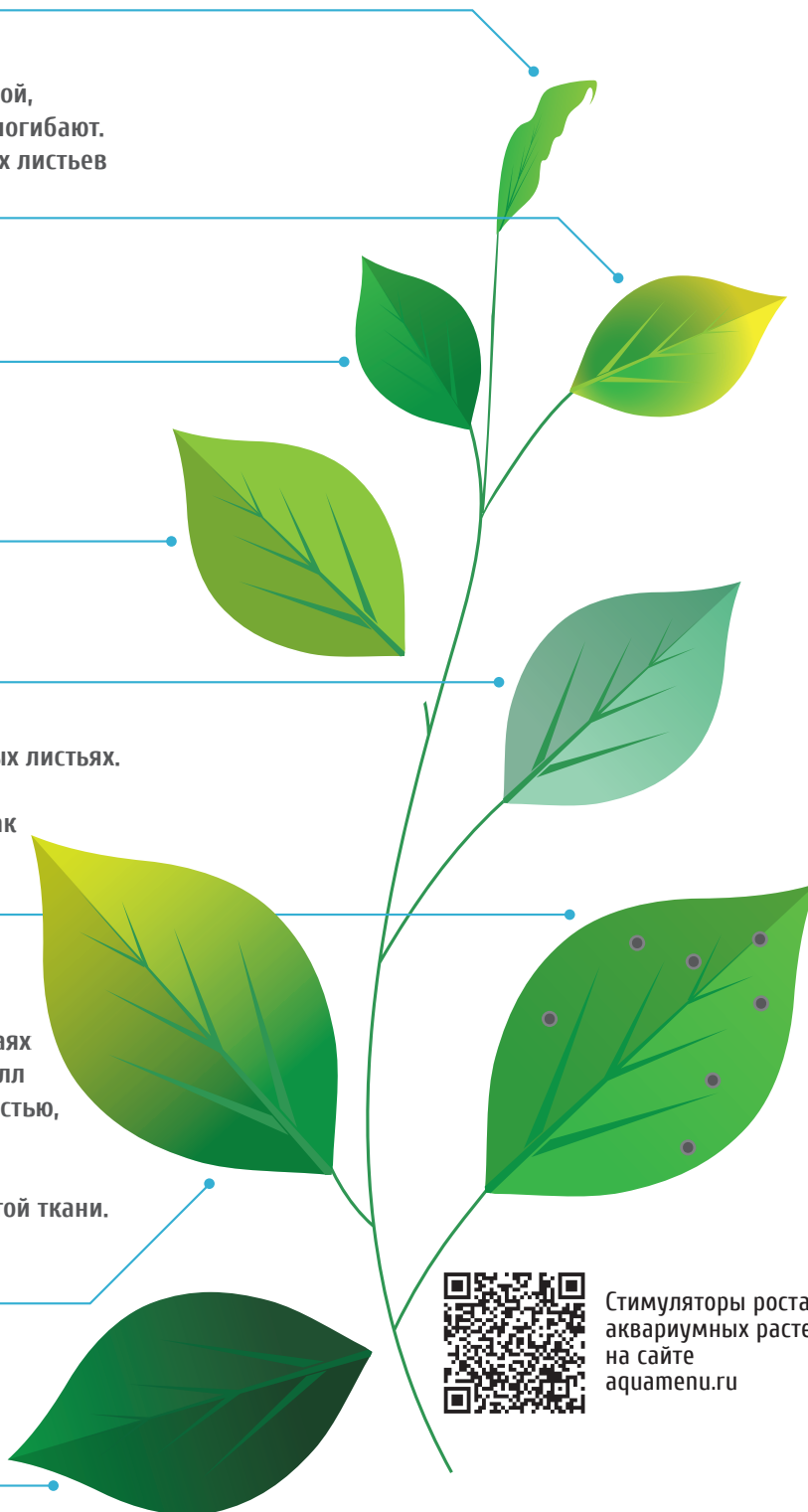
Небольшие мертвые зоны в старых листьях. У некоторых видов старые листья остаются зелеными, в то время как маленькие мертвые зоны растут. Новые листья уменьшаются.

### Дефицит Железа (Fe)

Уменьшение хлорофилла в новых побегах. В тяжелых случаях у большинства растений хлорофилл в новых ростках пропадает полностью, растение вскоре погибает. Листья желтеют. Зеленоватые жилки посреди желтой ткани. В первую очередь проявляется у быстрорастущих растений.

### Дефицит Фосфора (P)

Растение прекращает свой рост, листья темнеют. Сбрасывает листья.



Стимуляторы роста аквариумных растений на сайте [aquamenu.ru](http://aquamenu.ru)

\* У различных видов растений дефицит питательных веществ может проявляться по-разному.

Аквариум представляет собой незамкнутую биологическую систему. Это значит, что элементы системы могут вноситься и удаляться из нее в процессе ее существования. Простой пример: вода в аквариуме испаряется, вы обязаны долить ее в аквариум, чтобы она не испарилась вовсе, тем самым превратив ваш аквариум, в лучшем случае, во флорариум. Так же и с питанием для растений.



**Акваформ** – кондиционер для аквариумной воды. Оказывает оздоравливающее действие на водную среду аквариума. Препятствует размножению в аквариуме паразитических инфузорий, таких как ихтиофтириус, хилодонелла, триходина, а также криптобий, амёб, патогенных грибов (сапролегния, ахлия) и моногеней.



**Акрифлавин** – кондиционер для аквариумной воды. Оказывает оздоравливающее действие на водную среду аквариума. Препятствует размножению патогенных бактерий, паразитических одноклеточных организмов, а также грибов родов сапролегния и ахлия.



**Хеламед** – кондиционер для аквариумной воды. Оказывает оздоравливающее действие на водную среду аквариума. Препятствует размножению в аквариуме паразитических инфузорий, таких как ихтиофтириус, хилодонелла, триходина, а также криптобий, амёб, патогенных грибов (сапролегния, ахлия).



**Малахитовый зелёный** – кондиционер для воды в пресноводном и морском аквариуме. Оказывает оздоравливающее действие на водную среду аквариума. Препятствует размножению таких инфузорий как ихтиофтириус, криптокарион и других паразитических одноклеточных организмов, а также грибов родов сапролегния и ахлия.



**Метиленовый синий** – кондиционер для аквариумной воды. Оказывает оздоравливающее действие на водную среду аквариума. Препятствует размножению в аквариуме патогенных грибов родов сапролегния и ахлия, а также нежелательных бактерий.



**Протоцид** – кондиционер для воды в аквариумах, карантинных емкостях, садовых прудах и бассейнах. Оказывает оздоравливающее действие на водную среду водоёмов. Препятствует размножению таких инфузорий как ихтиофтириус, криптокарион, других паразитических одноклеточных организмов, а также грибов родов сапролегния и ахлия.

Кондиционеры НИЛПА® (NILPA®) выпускаются в удобных упаковках с мерным колпачком 100 и 230 мл, и 1000 мл с рисками для удобной дозировки.

Не являются лекарственными средствами.  
Рекомендуется хранить в недоступном для детей месте.



**Аквастарт** – кондиционер предназначен для связывания ионов железа и тяжелых металлов, удаления хлора в аквариумной и водопроводной воде при запуске нового аквариума, подменах воды в аквариуме и при транспортировке рыб.

Экстракт алоэ и витамин В, входящие в состав, снижают стресс рыб при подменах воды и транспортировке, и оказывают иммуностимулирующее действие.



**Бородод** – это эффективное средство для профилактики и борьбы с нежелательными водорослями в аквариуме. Применяется против зеленых и красных водорослей (черная борода, вьетнамка), и прочих. Также применим в качестве источника органического CO<sub>2</sub> для ускорения роста аквариумных растений. Действие средства основано на дезинфекции водной среды химическим способом таким образом, что многие виды водорослей постепенно разлагаются и отмирают.



**Бородод Лайт** – эффективное средство для профилактики возникновения нежелательных водорослей в аквариуме, а также в качестве источника органического CO<sub>2</sub> для ускорения роста аквариумных растений.

Выпускаются в удобных упаковках 100 мл и 230 мл с мерным колпачком.



Кондиционеры на сайте [aquamenu.ru](http://aquamenu.ru)



**Альтерфикс** – препарат на основе эмульсии масла чайного дерева *Melaleuca alternifolia*. Обладает уникальными оздоровительными свойствами, оказывая ранозаживляющее, антимикробное, антигрибковое, антивирусное и иммуностимулирующее действие. Применяется для быстрого восстановления кожных покровов при лечении рыб от ихтиофтириоза, колумнариоза и дерматомикозов (сапролегниоза), заживлении открытых ран и для восстановления поврежденных плавников, а также как профилактическое средство.

Выпускается в удобной упаковке 100 и 230 мл с мерным колпачком.



**Улиткоед** – эффективное средство против улиток, гидр и слизней в пресноводных аквариумах. С помощью кондиционера Nilpa (Нилпа®) Улиткоед Вы быстро и надежно избавитесь от мучений с улитками, а также с пресноводными полипами (гидра) и другими паразитами. Перед применением взболтать!

Выпускается в удобной упаковке 100 мл с мерным колпачком.



Упаковка 100 и 230 мл комплектуется удобным мерным колпачком для более точной дозировки.

Применять кондиционеры НИЛПА® возможно только в соответствии с инструкцией, указанной на упаковке.





	Акваформ	Акрифлавин	Малахитовый зеленый	Метиленовый синий	Протоцид	Хеламед
Акваформ		1 - 2		1 - 4		
Акрифлавин	2 - 1		2 - 3	2 - 4	2 - 5	2 - 6
Малахитовый зеленый		3 - 2		3 - 4		3 - 6
Метиленовый синий	4 - 1	4 - 2	4 - 3		4 - 5	4 - 6
Протоцид		5 - 2		5 - 4		5 - 6
Хеламед		6 - 2	6 - 3	6 - 4	6 - 5	

<span style="display: inline-block; width: 20px; height: 20px; background-color: green; border: 1px solid black;"></span> наиболее эффективное сочетание	<span style="display: inline-block; width: 20px; height: 20px; background-color: yellow; border: 1px solid black;"></span> средне-эффективное сочетание	<span style="display: inline-block; width: 20px; height: 20px; background-color: red; border: 1px solid black;"></span> кондиционеры не сочетаются
--	---	--

**Хеламед** целесообразно использовать против оодиниоза, гидры, а также против инвазионных заболеваний. В пресноводном аквариуме от ихтиофтириоза, костиоза, хилодонеллеза, тетрахименоза, криптобиоза, амебиоза, а также для лечения сапролегниоза. В морском аквариуме - от криптокариоза (возбудитель - *Cryptocaryon irritans*), кроме того, он эффективен против уронемы (*Uronema marinum*) и бруклинеллы (*Brooklynella hostilis*).

**Акрифлавин** целесообразно использовать против умеренно выраженных бактериальных инфекций, таких, например, как плавниковая гниль, инфицирование кожных покровов рыбы при ихтиофтириозе и при других протозойных инвазиях, а также для профилактики сапролегниоза. Акрифлавин подавляет, но не уничтожает полностью амеб, живущих на поверхности тела рыб. Его комбинация с препаратами НИЛПА Протоцид и НИЛПА Хеламед позволяет освободить рыб от указанных паразитов.

**Акваформ** активен против многих эктопаразитов рыб, используется сам по себе или как один из компонентов против ихтиофтириоза, костиоза, хилодонеллеза, тетрахименоза, триходиниоза, а также дерматомикозов, вызванных грибками родов *Saprolegnia* и *Achlya*. С помощью кратковременных ванн можно успешно бороться с гиродактилезом и дактилогирозом, что является важной особенностью данного препарата.

**Протоцид** активен против многих одноклеточных паразитов, используется сам по себе или как один из компонентов против ихтиофтириоза, костиоза, хилодонеллеза, тетрахименоза, триходиниоза, а также дерматомикозов, вызванных грибками родов *Saprolegnia* и *Achlya*. Протоцид хорошо подходит для использования в морском аквариуме от криптокариоза (возбудитель - *Cryptocaryon irritans*), кроме того, он эффективен против уронемы (*Uronema marinum*) и бруклинеллы (*Brooklynella hostilis*).



К.б.н. В. Ковалёв о применении кондиционеров НИЛПА® на популярном интернет-ресурсе [aquariumok.ru](http://aquariumok.ru)



Реактив **НИЛПА® pH-плюс** предназначен для увеличения значения pH (понижение кислотности) воды в аквариуме до необходимой величины. Большинство видов рыб, содержащихся в пресноводных аквариумах, происходит из водоемов со слабокислой, нейтральной или слабощелочной водой (pH от 6,4 до 7,8). Для определения уровня кислотности воды (pH) в аквариуме используйте индикатор «НИЛПА® Тест -pH».



Реактив **НИЛПА® pH-минус** предназначен для уменьшения значения pH (повышение кислотности) воды в аквариуме до необходимой величины. Большинство видов рыб, содержащихся в пресноводных аквариумах, происходит из водоемов со слабокислой, нейтральной или слабощелочной водой (pH от 6,4 до 7,8). Для определения уровня кислотности воды (pH) в аквариуме используйте индикатор «НИЛПА® Тест -pH».



Реактив **НИЛПА® GH-плюс** - предназначен для повышения общей жесткости в аквариуме. Аквариумную воду в зависимости от ее общей жесткости (GH) принято классифицировать следующим образом: очень мягкая - жесткость до 5° GH, мягкая - 5-10° GH, средней жесткости - 10-20° GH, жесткая - 20-30° GH и очень жесткая - свыше 30° GH. В процессе эксплуатации аквариума жесткость воды в нем меняется. Большинство рыб не могут нормально жить и развиваться в совершенно мягкой воде. Для определения общей жесткости воды в аквариуме используйте индикатор «НИЛПА® Тест -GH».



Реактивы  
на сайте  
[aquamenu.ru](http://aquamenu.ru)



Реактив **НИЛПА® KH-плюс** предназначен для повышения величины карбонатной (временной) жесткости воды (KH) в аквариуме. Карбонатная жесткость воды (KH) является основной составляющей общей жесткости (GH).



Реактив **НИЛПА® Антиаммиак** - предназначен для быстрой и эффективной очистки воды в аквариуме от аммиака, хлора и хлораминов без ущерба для рыб и растений. В результате жизнедеятельности рыб, разложения остатков корма и растений, в воде образуется аммиак (NH<sub>3</sub>). Аммиак хорошо растворяется в воде и в высоких концентрациях токсичен, в том числе препятствует процессу дыхания. Аммиак, взаимодействуя с молекулами воды, образует ион аммония (NH<sub>4</sub><sup>+</sup>), который менее токсичен, но также опасен для рыб и растений.



Реактив **НИЛПА® Антихлор** предназначен для очистки водопроводной воды, добавляемой в аквариум, от хлора и хлораминов. Повышенная концентрация хлора приводят к гибели обитателей аквариума. Регулярное применение специального реактива «НИЛПА® Антихлор» при использовании свежей водопроводной воды не наносит ущерба рыбам и растениям.

Выпускаются во флаконах 100, 230, 1000 мл





**ПРО ПЛАНТ** – нейтральный грунт для аквариумных растений.

- Масса нетто – 5,5 кг
- Объём упаковки – 3,3 л
- Рекомендуется для аквариумов от 15 до 25 литров
- Рекомендуемый слой грунта – 4-8 см
- Фракция – 1-1,7 мм
- Готов к использованию

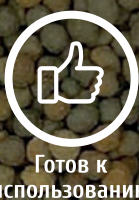
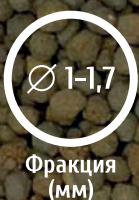
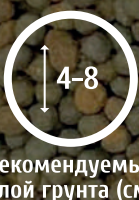
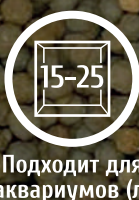
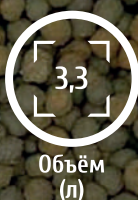


Аквариумные  
грунты на сайте  
[aquamenu.ru](http://aquamenu.ru)

Не влияет на параметры воды в аквариуме, в том числе на жесткость. Устойчив к воздействию как кислотной, так и щелочной среды. Благодаря округлой форме и пористой структуре обеспечиваются оптимальные условия для развития нитрифицирующих бактерий и циркуляции воды. Идеально подобранная фракция грунта (1-1,7 мм) способствует быстрому укоренению аквариумных растений, в том числе почвопокровных. Не повреждает корни. Грунт имеет естественный коричневый цвет, что в сочетании с живыми растениями обеспечивает более натуральный вид вашего аквариума. ПРО ПЛАНТ не требует предварительного промывания и не окрашивает воду.

#### Рекомендации по использованию:

Старайтесь распределять ПРО ПЛАНТ так, чтобы у передней стенки аквариума слой субстрата составлял не менее 4 см, с переходом к задней стенке до 8 см. Это не только обеспечит комфортные условия для роста аквариумных растений, в том числе с развитой корневой системой, но и придаст объём вашей композиции. Для обеспечения наилучшего вида живых растений используйте стимуляторы роста аквариумных растений NILPA® (NILPA®).







**ЭКСОКАЛЬЦИЙ** – это функциональный корм для всех видов рептилий. Способствует нормальному развитию костей и помогает избежать симптомов гиповитаминоза. Особенно нуждаются в нем черепахи, для которых кальций является самым важным элементом для полноценного построения панциря и нормальной жизнедеятельности, а также пустынные виды рептилий. Недостаток кальция вызывает снижение естественного иммунитета, что приводит к повышенному риску возникновения заболеваний, вызывает отставание и задержку в росте, нарушение обмена веществ, рахиту. Выпускается в упаковках 100 и 600 мл.



**ЭКСОКАЛЬЦИЙ D3** – это функциональный корм с повышенным содержанием витамина D3. Способствует нормальному развитию костей и помогает избежать симптомов рахита. В повышенной дозе витамина D3 нуждаются многие пустынные виды рептилий, а также животные, нуждающиеся по различным причинам в усиленном питании. Недостаток кальция и D3 вызывает снижение естественного иммунитета, повышенному риску возникновения заболеваний, вызывает отставание и задержку в росте, нарушение обмена веществ, неправильное формирование костей скелета. Витамин D3 необходим для успешного усвоения кальция. Выпускается в упаковках 100 и 600 мл.



**ЭКСОВИТ** – высококачественная добавка для всех видов рептилий и амфибий, представляет собой комплекс витаминов и аминокислот, необходимый для роста, развития и правильного функционирования организма. Используется для обогащения основного корма, для насекомоядных, всеядных и растительноядных рептилий и амфибий. Выпускается в упаковках 100 мл.



**ЭКСОКРИКЕТ** – сухой корм в виде мелких гранул для сверчков, саранчи и других кормовых насекомых. Содержит полезные вещества, способствующие питанию и витаминизации кормовых беспозвоночных. Увеличивает питательную ценность кормовых насекомых и помогает продлить срок их жизни во время передержки. Корм изготовлен по современной экструзионной технологии из натуральных высококачественных продуктов животного и растительного происхождения. Выпускается в упаковках 100 мл.

Сверчки, тараканы и кормовые грызуны – это свежемороженные кормовые объекты для террариумных животных. Удобный способ хранения и гуманная подача кормового объекта, высокое качество, безопасность и калорийность – всё это делает более привлекательным использование данного типа кормов для террариумных животных, грызунов, птиц и насекомых.

Упаковка в виде блистера для грызунов и картонная коробка для насекомых гарантирует сохранность корма и удобное хранение в бытовых морозильных камерах при температуре -18°C. Все виды кормов годны для кормления в течение 3 месяцев после вскрытия упаковки.

Перед скармливанием корм следует разморозить до комнатной температуры. Замороженных насекомых для более эффективного кормления следует подавать специальным пинцетом, предварительно посыпав пищевой добавкой «Экзокальций» или «Экзокальций D3».



**Сверчок домашний** замороженный – идеальный корм для насекомоядных животных: ящериц, варанов, молодых крокодилов, птиц, различных грызунов и пауков.

Выпускаются в упаковках по 10, 20, 50 и 100 шт.

**Сверчок двупятнистый** замороженный – идеальный корм для насекомоядных животных: ящериц, варанов, молодых крокодилов, птиц, различных грызунов и пауков.

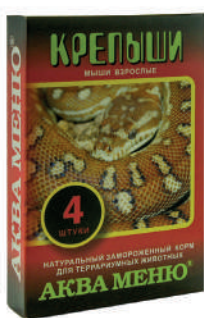
Выпускаются в упаковках по 10, 20, 50 и 100 шт.

**Таракан мраморный** замороженный – основной корм для средних и крупных насекомоядных животных – ящериц, амфибий, птиц, декоративных ежей, различных грызунов, пауков.

Выпускаются в упаковках по 10 и 20 шт.

**Саранча замороженная** – может составить основу рациона насекомоядных рептилий, обладая своей чрезвычайной питательностью.

Выпускаются в упаковках по 10 шт.



**Голыши (мыши новорожденные)** – свежемороженные кормовые объекты для самых маленьких террариумных обитателей.

**Опушата (мыши опушенные)** – свежемороженные кормовые объекты для террариумных обитателей небольших размеров.

**Бегунки (мыши подростки)** – свежемороженные кормовые объекты для террариумных обитателей средних размеров.

**Крепыши (взрослые мыши)** – свежемороженные кормовые объекты для террариумных обитателей средних и крупных размеров.

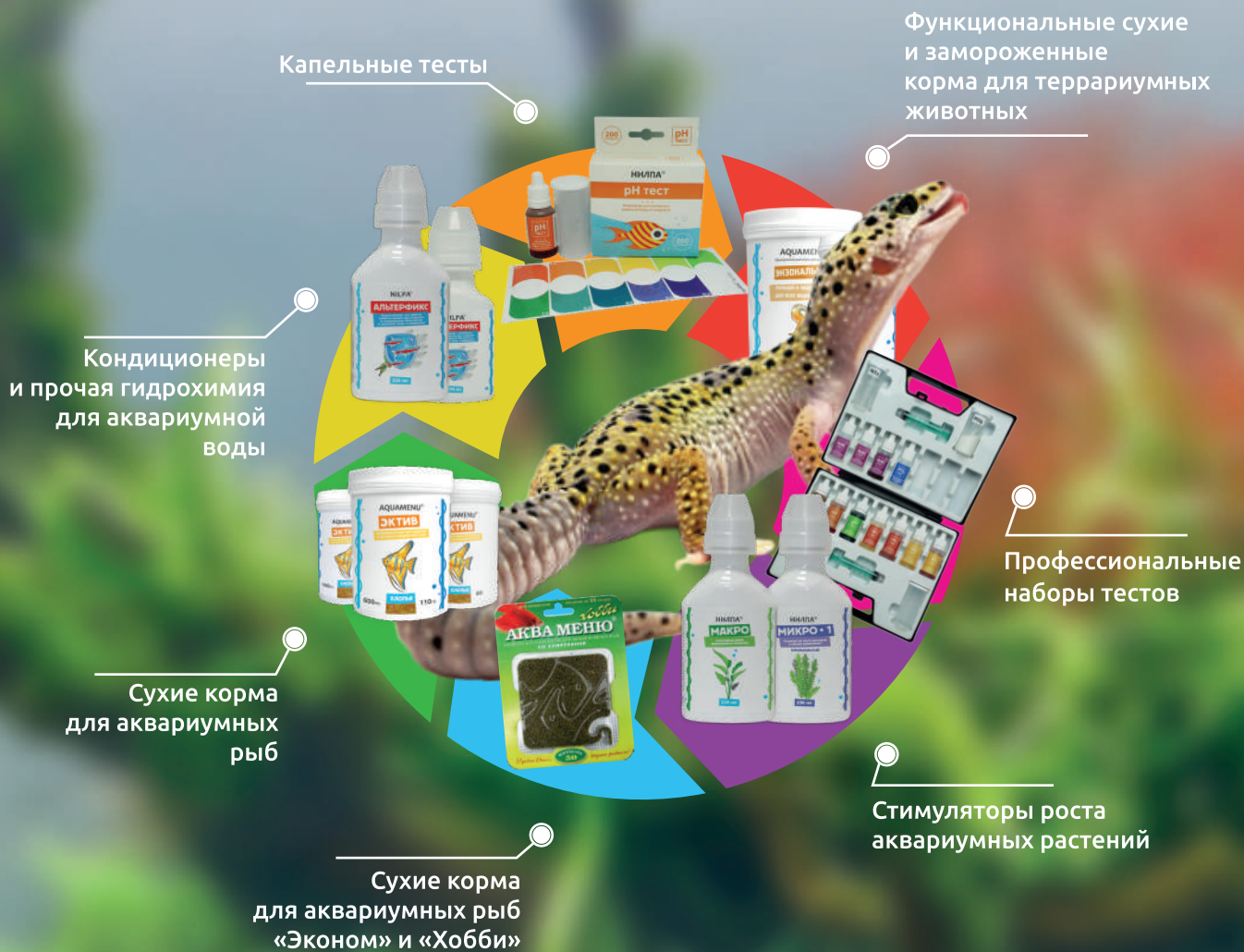
**Голыши (крысы новорожденные)** – свежемороженные кормовые объекты для террариумных обитателей небольших размеров.

**Опушата (крыса опушенная)** – свежемороженные кормовые объекты для террариумных обитателей средних размеров.









... и многое другое

АКВА МЕНЮ®



ООО «НеваТропик»




Адрес:


г. Санкт-Петербург, ул. Промышленная д. 5,  
метро Нарвская


Телефон/факс:

ООО «НеваТропик» +7 812 325 19 87

ООО «НПФ «Бентос» +7 812 337 15 89

 [info@aquamenu.ru](mailto:info@aquamenu.ru)

 [aquamenu.ru](http://aquamenu.ru)

 [aquamenu](https://vk.com/aquamenu)